

FAD

# IL PAZIENTE CARDIOVASCOLARE COMPLESSO TRA TARGET DA RAGGIUNGERE, ADERENZA ALLA TERAPIA E NUOVI SCENARI TERAPEUTICI

*Responsabile Scientifico: Daniele Andreini*

DAL 15/06/2021 AL 15/06/2022

**SEGUI  
IL PERCORSO  
DIDATTICO  
INTERATTIVO!**



ECM FAD N. **81-322033**  
CREDITI ASSEGNATI: **37,5**

## Razionale Scientifico

La gestione del paziente cardiovascolare complesso risulta essere un concetto multifattoriale da attenzionare, propedeutico allo stato di salute del paziente.

Le malattie cardiovascolari in Italia sono le patologie più diffuse e riguardano circa 5,5 milioni di pazienti, (circa 1 persona su 10); ad oggi, con circa 1 milione di casi (il 14% del totale), risultano essere la prima causa di ricovero ospedaliero, per infarto, ictus o altre forme di ischemia; e sono ancora, nettamente, la principale causa di morte rappresentando quasi il 36% di tutti i decessi.

Numerose sono le patologie cardiovascolari tra le quali si annoverano la Fibrillazione atriale non valvolare e le Dislipidemie.

Ad oggi la letteratura scientifica vanta numerose evidenze a favore dei DOAC in setting di pazienti diversi quali i pazienti fragili, i pazienti in poli-farmacoterapia ed altri ancora.

Anche l'ipercolesterolemia è un fattore che contribuisce ad aumentare il rischio cardiovascolare assoluto. Un adeguato trattamento farmacologico ipolipemizzante, sia in prevenzione primaria che secondaria, riduce sensibilmente la morbilità e mortalità cardiovascolare in questi pazienti.

L'ampia scelta tra i farmaci oggi disponibili e le nuove frontiere terapeutiche sono il principale strumento per una massimale riduzione del livello dei fattori di rischio cardiovascolare.

Nei moduli didattici si alterneranno sia relazioni di aggiornamento sulla letteratura più recente, che casi clinici utili a focalizzare i concetti esposti.

Gli argomenti del corso saranno proposti sia in maniera tradizionale sia in forma interattiva (educational game).

# Programma

Introduzione al corso a cura del responsabile scientifico

DANIELE ANDREINI

## 1° Modulo

Ruolo del colesterolo LDL nella patogenesi delle malattie cardiovascolari su base aterosclerotica

ELENA LOTTI

## 2° Modulo

Nuove opzioni terapeutiche per i pazienti dislipidemici

ANTONIO LANZILLI

## 3° Modulo

La prevenzione del rischio cardiovascolare: distanza dal target e rischio residuo

MONICA CARLETTI

## 4° Modulo

Le dimensioni del problema: epidemiologia delle dislipidemie

GIOVANNA LIUZZO

## 5° Modulo

DOAC nel paziente comorbido

ELENA ROVERE

### CASO CLINICO

ALBERTO LOMBARDO

## 6° Modulo

Maneggevolezza dei DOAC

LIUBA FUSCO

### CASO CLINICO

MARTA MARZIALI

## 7° Modulo

Aderenza e maneggevolezza delle terapie ipolipemizzanti

ANDREA MAURO

## 8° Modulo

Paziente con fibrillazione atriale e scompenso cardiaco

MARTINO PEPE

## Educational game

### ATTIVITÀ DIDATTICA INTERATTIVA

Oltre al materiale didattico erogato in modalità tradizionale il corso propone un percorso formativo basato sui criteri della gamification per incoraggiare la fruizione, accentuare la capacità di attenzione e rendere l'esperienza formativa più consapevole, fattiva e dinamica.

### Materiale didattico a cura di

MATTEO ALBERTINI

FABIO BIFERALI

EDOARDO CONTE

GIACINTA GUARINI

FABIO INFUSINO

CLAUDIO LA ROSA

DAVIDE LAZZERONI

GIUSEPPE MILESI

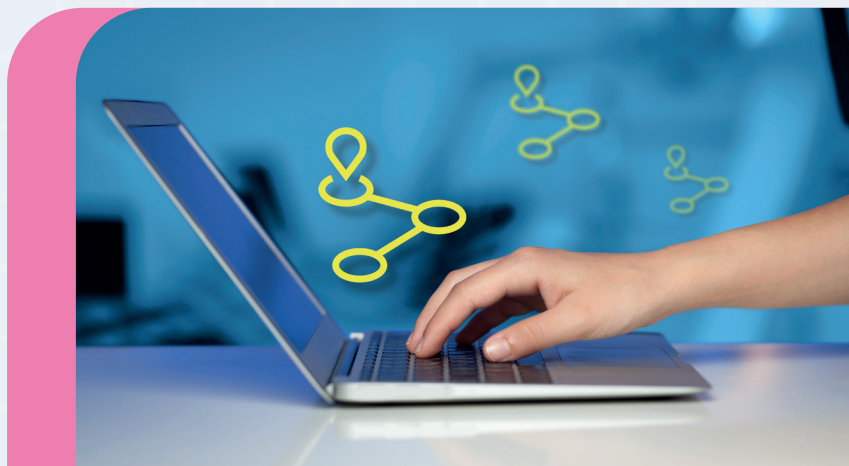
EMANUELA MUTTI

ANDREA ANTONIO PAPA

LUIGI RIVETTI

ANGELO VENTIMIGLIA

SALVATORE VITANZA



## ACCREDITAMENTO

N. 81-322033

## OBIETTIVO FORMATIVO

n. 18 Contenuti tecnico-professionali (conoscenze e competenze) specifici di ciascuna professione, di ciascuna specializzazione e di ciascuna attività ultraspecialistica, ivi incluse le malattie rare e la medicina di genere.

## ORE TOTALI PREVISTE PER L'APPRENDIMENTO

25 ore

## CREDITI FORMATIVI ASSEGNATI

37,5 crediti

previo superamento verifica di apprendimento e compilazione dei questionari sulla qualità percepita e sui fabbisogni formativi

## DESTINATARI DELLA FORMAZIONE

10.000

## QUOTA DI PARTECIPAZIONE

GRATUITA

## MODALITÀ DIDATTICA

La didattica è strutturata a moduli: nei moduli si alterneranno video-lezioni, contributi audio, video, documenti pdf e educational games. Al termine di ogni modulo è prevista la verifica di apprendimento.

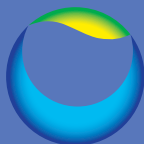
## METODO DI VERIFICA

Questionario online a risposta quadrupla a doppia randomizzazione con performance minima del 75%. L'acquisizione dei crediti è subordinata allo svolgimento di tutti i questionari.

## ATTESTATO ECM

Al termine del percorso formativo, previo superamento della verifica di apprendimento e completata la compilazione dei questionari ECM (Scheda valutazione qualità percepita e Questionario rilevazione fabbisogni formativi) il discente potrà effettuare il download automatico del proprio attestato in formato pdf.

Con il contributo non condizionato di



Daiichi-Sankyo

## PROFESSIONI E DISCIPLINE ACCREDITATE

*Professione*

**FARMACISTA**

*Discipline*

FARMACIA OSPEDALIERA; FARMACIA TERRITORIAL

*Professione*

**BIOLOGO**

*Disciplina*

BIOLOGO

*Professione*

**MEDICO CHIRURGO**

*Discipline*

ANESTESIA E RIANIMAZIONE; ANGIOLOGIA; CARDIOCHIRURGIA; CARDIOLOGIA; CHIRURGIA GENERALE; CHIRURGIA TORACICA; CHIRURGIA VASCOLARE; CONTINUITÀ ASSISTENZIALE; EMATOLOGIA; ENDOCRINOLOGIA; GASTROENTEROLOGIA; GERIATRIA; MALATTIE DELL'APPARATO RESPIRATORIO; MALATTIE METABOLICHE E DIABETOLOGIA; MEDICINA E CHIRURGIA DI ACCETTAZIONE E DI URGENZA; MEDICINA GENERALE (MEDICI DI FAMIGLIA); MEDICINA INTERNA; NEFROLOGIA; NEUROCHIRURGIA; NEUROLOGIA; NEURORADIOLOGIA; ONCOLOGIA; ORTOPIEDIA E TRAUMATOLOGIA; REUMATOLOGIA

Modalità di iscrizione  
online sul sito del provider  
[www.project-communication.it](http://www.project-communication.it)

## PROVIDER, SEGRETERIA ORGANIZZATIVA E AMMINISTRATIVA

 project &  
communication

### Project & Communication Srl

Provider Standard n. 81

Viale E. Panzacchi 9 - 40136 Bologna

E-mail: [ecm@projcom.it](mailto:ecm@projcom.it)

Tel. 051 3511856

Fax 051 74145344

[www.project-communication.it](http://www.project-communication.it)